

피난안내도

ESCAPE PLAN

화재 시 피난요령

1. “불이야” 라고 크게 외친다.
2. 발신기(비상벨)을 누르고 119에 신고한다.
3. 낮은 자세로 피난안내도의 피난 경로에 따라 신속히 대피한다.
4. 계단을 이용하여 대피한다.

FIRE EMERGENCY PLAN

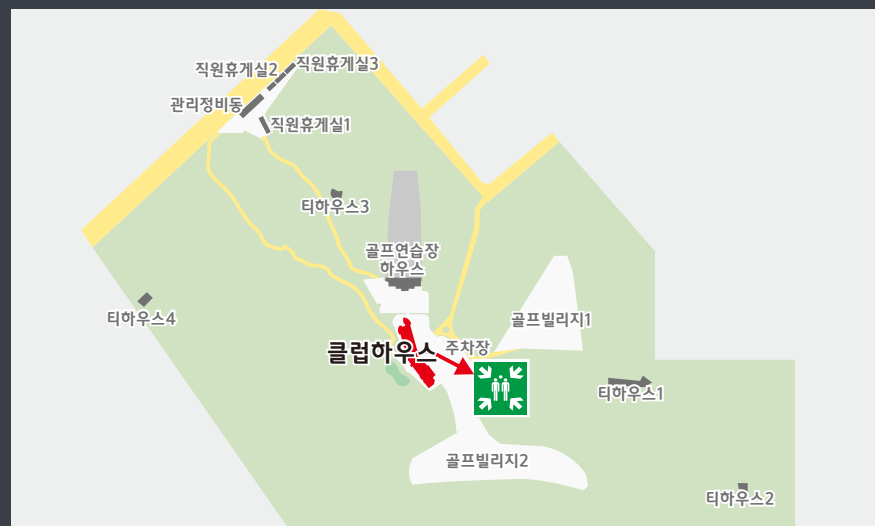
1. On discover a fire, cry out “fire” loudly.
2. Press emergency bell. Call119
3. Keep your body low and evacuate yourself along the emergency route on the evacuation map.
4. Evacuate through the stairs.

소화기 사용방법

1. 소화기를 바닥에 두고 소화기의 안전핀을 뽑는다.
2. 한 손은 손잡이, 다른 한 손은 호스를 잡는다.
3. 손잡이를 힘껏 누르고 빗자루로 쓸듯이 방사한다.

HOW TO USE A FIRE EXTINGUISHER

1. Put the fire extinguisher on the floor, and pull out the safety pin.
2. Hold the handle with one hand, hose with the other.
3. Squeeze the operation lever and sweep the fire.

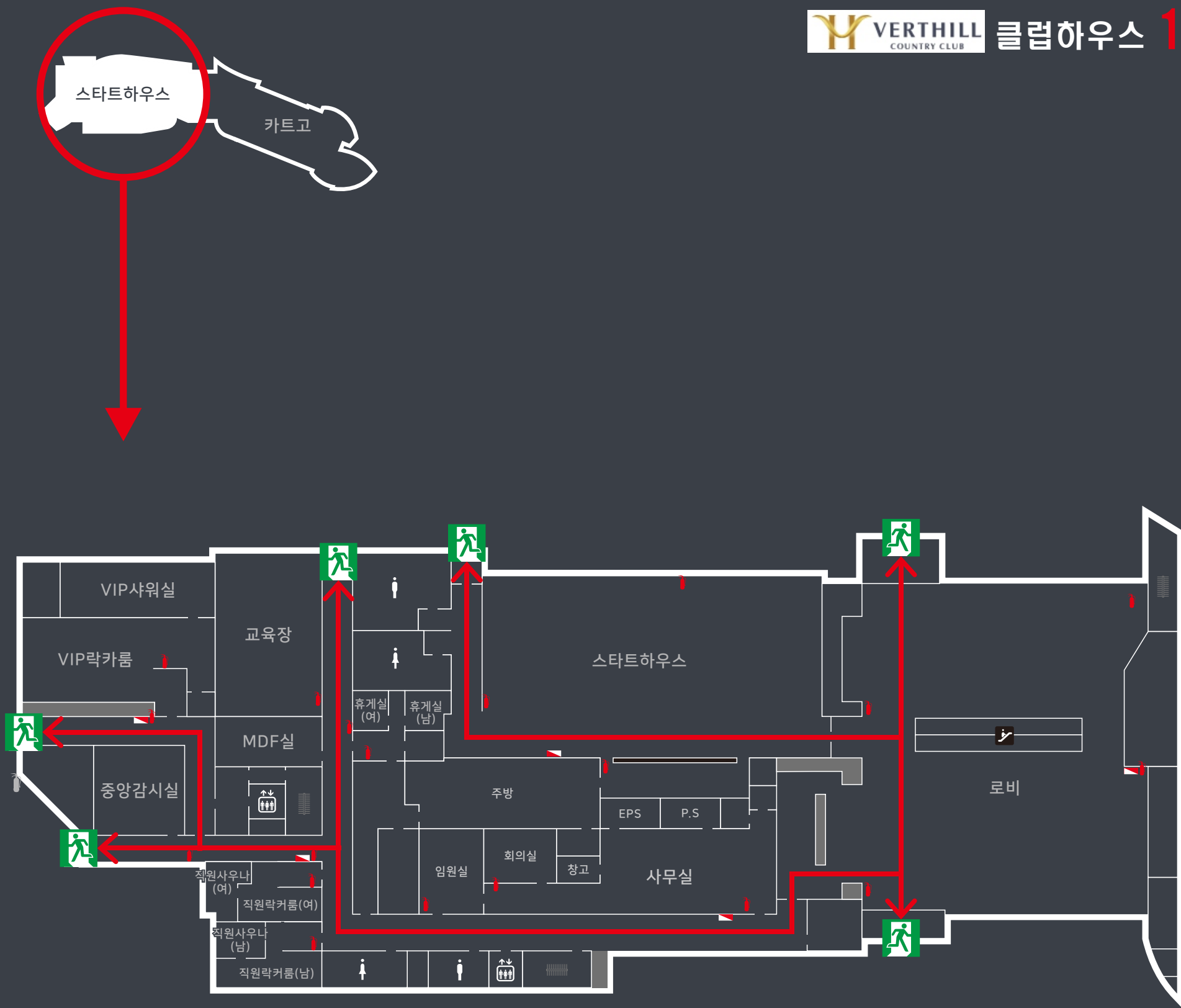


대피 후 집결지

클럽하우스 앞 주차장

A STAGING AREA

The parking lot



피난안내도

ESCAPE PLAN

화재 시 피난요령

1. "불이야" 라고 크게 외친다.
2. 발신기(비상벨)을 누르고 119에 신고한다.
3. 낮은 자세로 피난안내도의 피난 경로에 따라 신속히 대피한다.
4. 계단을 이용하여 대피한다.

FIRE EMERGENCY PLAN

1. On discover a fire, cry out "fire" loudly.
2. Press emergency bell. Call 119
3. Keep your body low and evacuate yourself along the emergency route on the evacuation map.
4. Evacuate through the stairs.

소화기 사용방법

1. 소화기를 바닥에 두고 소화기의 안전핀을 뽑는다.
2. 한 손은 손잡이, 다른 한 손은 호스를 잡는다.
3. 손잡이를 힘껏 누르고 빗자루로 쓸듯이 방사한다.

HOW TO USE A FIRE EXTINGUISHER

1. Put the fire extinguisher on the floor, and pull out the safety pin.
2. Hold the handle with one hand, hose with the other.
3. Squeeze the operation lever and sweep the fire.



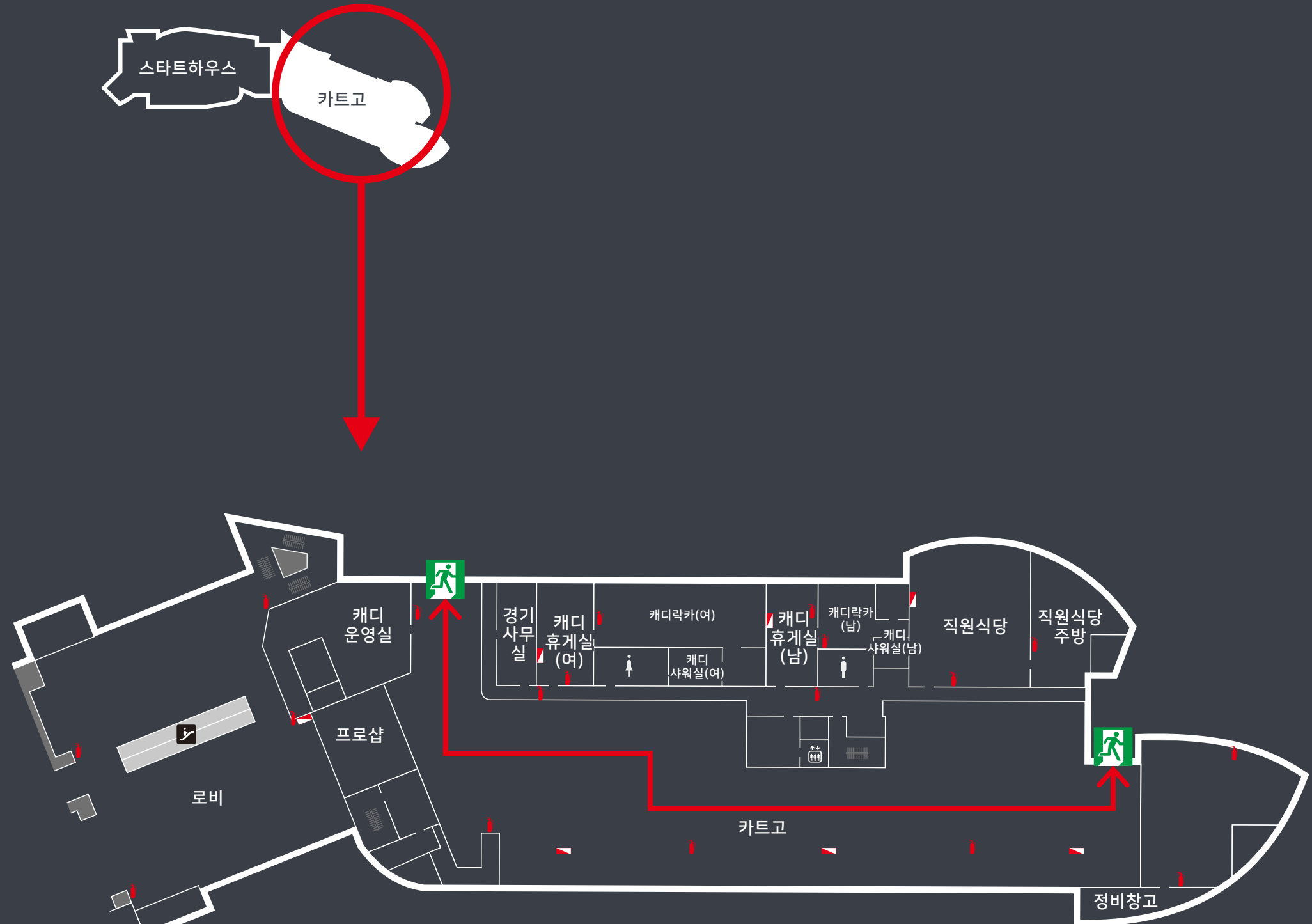
대피 후 집결지

클럽하우스 앞 주차장

A STAGING AREA

The parking lot

화재 . 구조 . 구급 각종 재난 신고 119 / 비상연락처 032-257-8000



범례
Legend

현 위치
You are here

비상구
Emergency exit

비상벨
Fire alarm

소화기
Fire extinguisher

피난 경로
Escape route

집결지
A staging area

피난안내도

ESCAPE PLAN

화재 시 피난요령

1. "불이야" 라고 크게 외친다.
2. 발신기(비상벨)을 누르고 119에 신고한다.
3. 낮은 자세로 피난안내도의 피난 경로에 따라 신속히 대피한다.
4. 계단을 이용하여 대피한다.

FIRE EMERGENCY PLAN

1. On discover a fire, cry out "fire" loudly.
2. Press emergency bell. Call 119
3. Keep your body low and evacuate yourself along the emergency route on the evacuation map.
4. Evacuate through the stairs.

소화기 사용방법

1. 소화기를 바닥에 두고 소화기의 안전핀을 뽑는다.
2. 한 손은 손잡이, 다른 한 손은 호스를 잡는다.
3. 손잡이를 힘껏 누르고 빗자루로 쓸듯이 방사한다.

HOW TO USE A FIRE EXTINGUISHER

1. Put the fire extinguisher on the floor, and pull out the safety pin.
2. Hold the handle with one hand, hose with the other.
3. Squeeze the operation lever and sweep the fire.



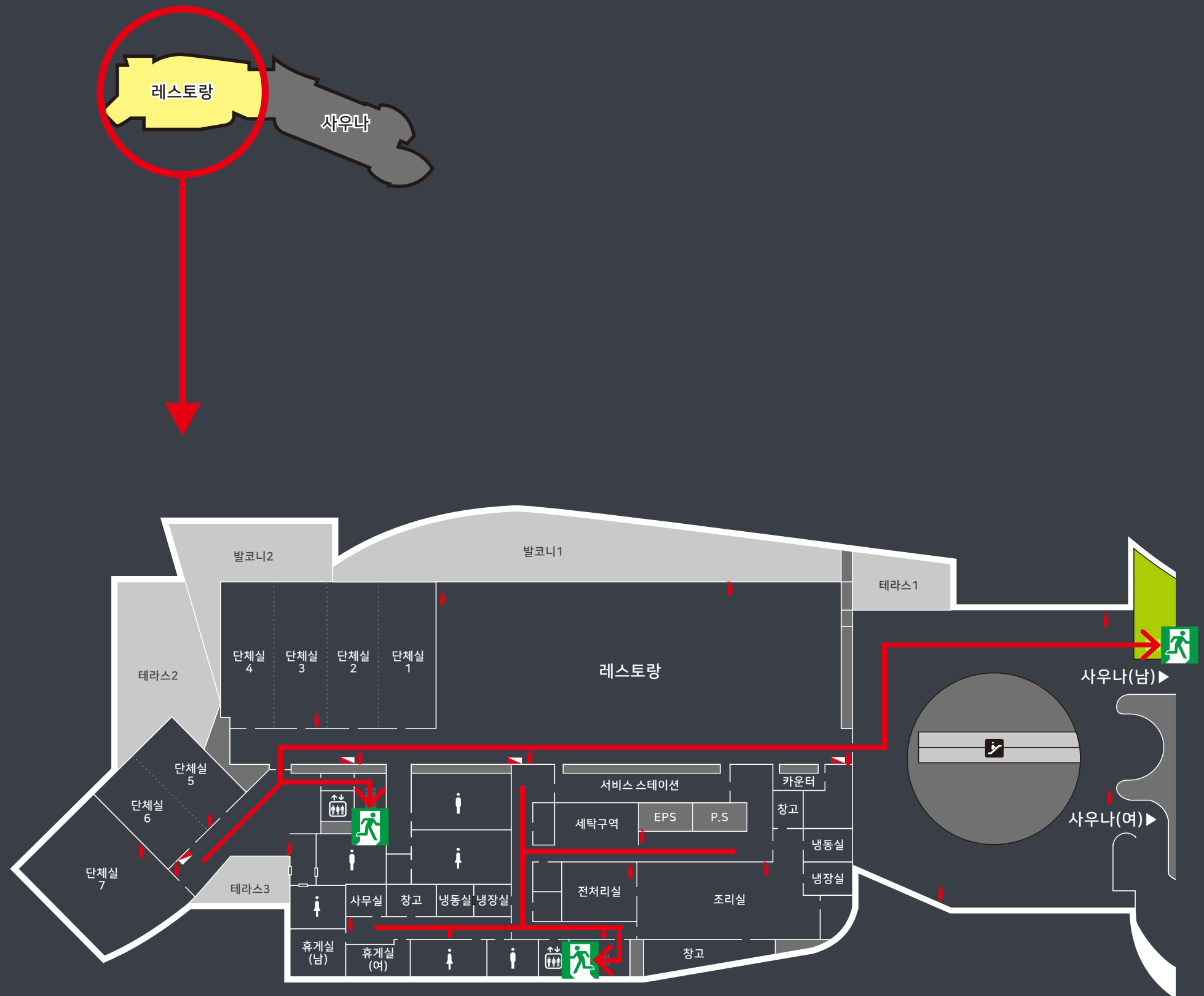
대피 후 집결지

클럽하우스 앞 주차장

A STAGING AREA

The parking lot

화재 . 구조 . 구급 각종 재난 신고 119 / 비상연락처 032-257-8000



범례
Legend

현 위치
You are here

비상구
Emergency exit

비상벨
Fire alarm

소화기
Fire extinguisher

피난 경로
Escape route

집결지
A staging area

피난안내도

ESCAPE PLAN

화재 시 피난요령

1. "불이야" 라고 크게 외친다.
2. 발신기(비상벨)을 누르고 119에 신고한다.
3. 낮은 자세로 피난안내도의 피난 경로에 따라 신속히 대피한다.
4. 계단을 이용하여 대피한다.

FIRE EMERGENCY PLAN

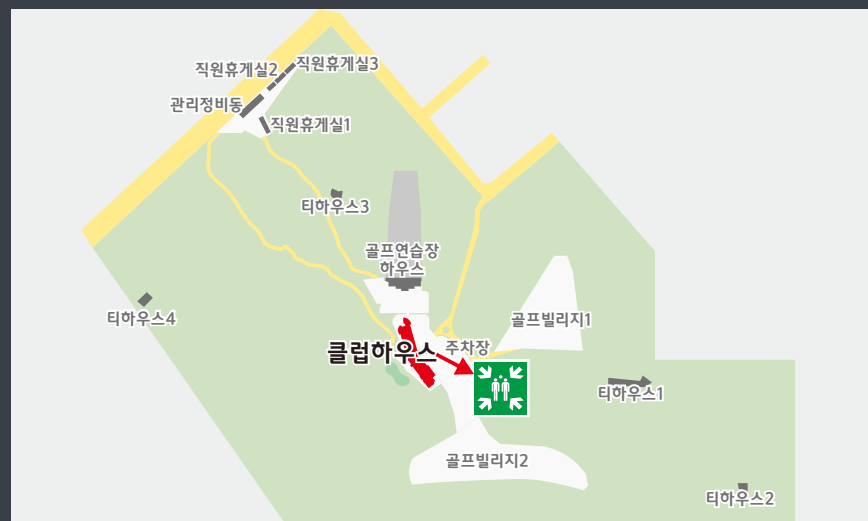
1. On discover a fire, cry out "fire" loudly.
2. Press emergency bell. Call 119
3. Keep your body low and evacuate yourself along the emergency route on the evacuation map.
4. Evacuate through the stairs.

소화기 사용방법

1. 소화기를 바닥에 두고 소화기의 안전핀을 뽑는다.
2. 한 손은 손잡이, 다른 한 손은 호스를 잡는다.
3. 손잡이를 힘껏 누르고 빗자루로 쓸듯이 방사한다.

HOW TO USE A FIRE EXTINGUISHER

1. Put the fire extinguisher on the floor, and pull out the safety pin.
2. Hold the handle with one hand, hose with the other.
3. Squeeze the operation lever and sweep the fire.

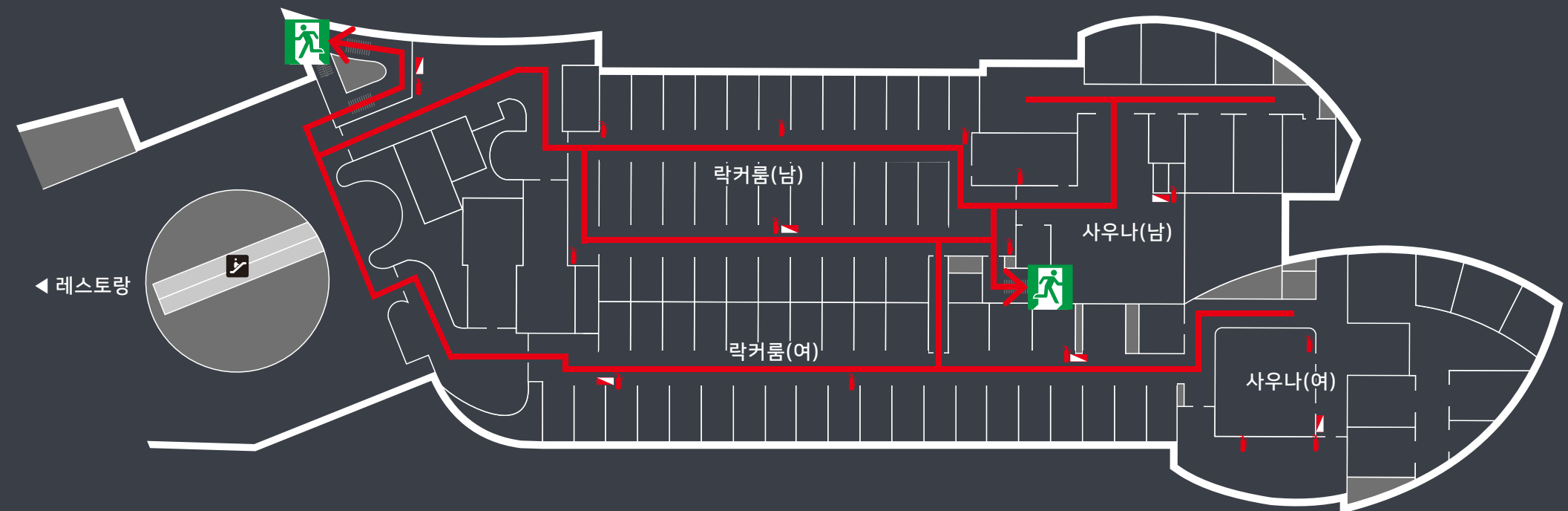


대피 후 집결지

클럽하우스 앞 주차장

A STAGING AREA

The parking lot



피난안내도

ESCAPE PLAN

화재 시 피난요령

1. “불이야” 라고 크게 외친다.
2. 발신기(비상벨)을 누르고 119에 신고한다.
3. 낮은 자세로 피난안내도의 피난 경로에 따라 신속히 대피한다.
4. 계단을 이용하여 대피한다.

FIRE EMERGENCY PLAN

1. On discover a fire, cry out “fire” loudly.
2. Press emergency bell. Call119
3. Keep your body low and evacuate yourself along the emergency route on the evacuation map.
4. Evacuate through the stairs.

소화기 사용방법

1. 소화기를 바닥에 두고 소화기의 안전핀을 뽑는다.
2. 한 손은 손잡이, 다른 한 손은 호스를 잡는다.
3. 손잡이를 힘껏 누르고 빗자루로 쓸듯이 방사한다.

HOW TO USE A FIRE EXTINGUISHER

1. Put the fire extinguisher on the floor, and pull out the safety pin.
2. Hold the handle with one hand, hose with the other.
3. Squeeze the operation lever and sweep the fire.



대피 후 집결지
A STAGING AREA

클럽하우스 앞 주차장
The parking lot



피난안내도

ESCAPE PLAN

화재 시 피난요령

- 1. “불이야” 라고 크게 외친다.
- 2. 발신기(비상벨)을 누르고 119에 신고한다.
- 3. 낮은 자세로 피난안내도의 피난 경로에 따라 신속히 대피한다.
- 4. 계단을 이용하여 대피한다.

FIRE EMERGENCY PLAN

- 1. On discover a fire, cry out “fire” loudly.
- 2. Press emergency bell. Call119
- 3. Keep your body low and evacuate yourself along the emergency route on the evacuation map.
- 4. Evacuate through the stairs.

소화기 사용방법

- 1. 소화기를 바닥에 두고 소화기의 안전핀을 뽑는다.
- 2. 한 손은 손잡이, 다른 한 손은 호스를 잡는다.
- 3. 손잡이를 힘껏 누르고 빗자루로 쓸듯이 방사한다.

HOW TO USE A FIRE EXTINGUISHER

- 1. Put the fire extinguisher on the floor, and pull out the safety pin.
- 2. Hold the handle with one hand, hose with the other.
- 3. Squeeze the operation lever and sweep the fire.

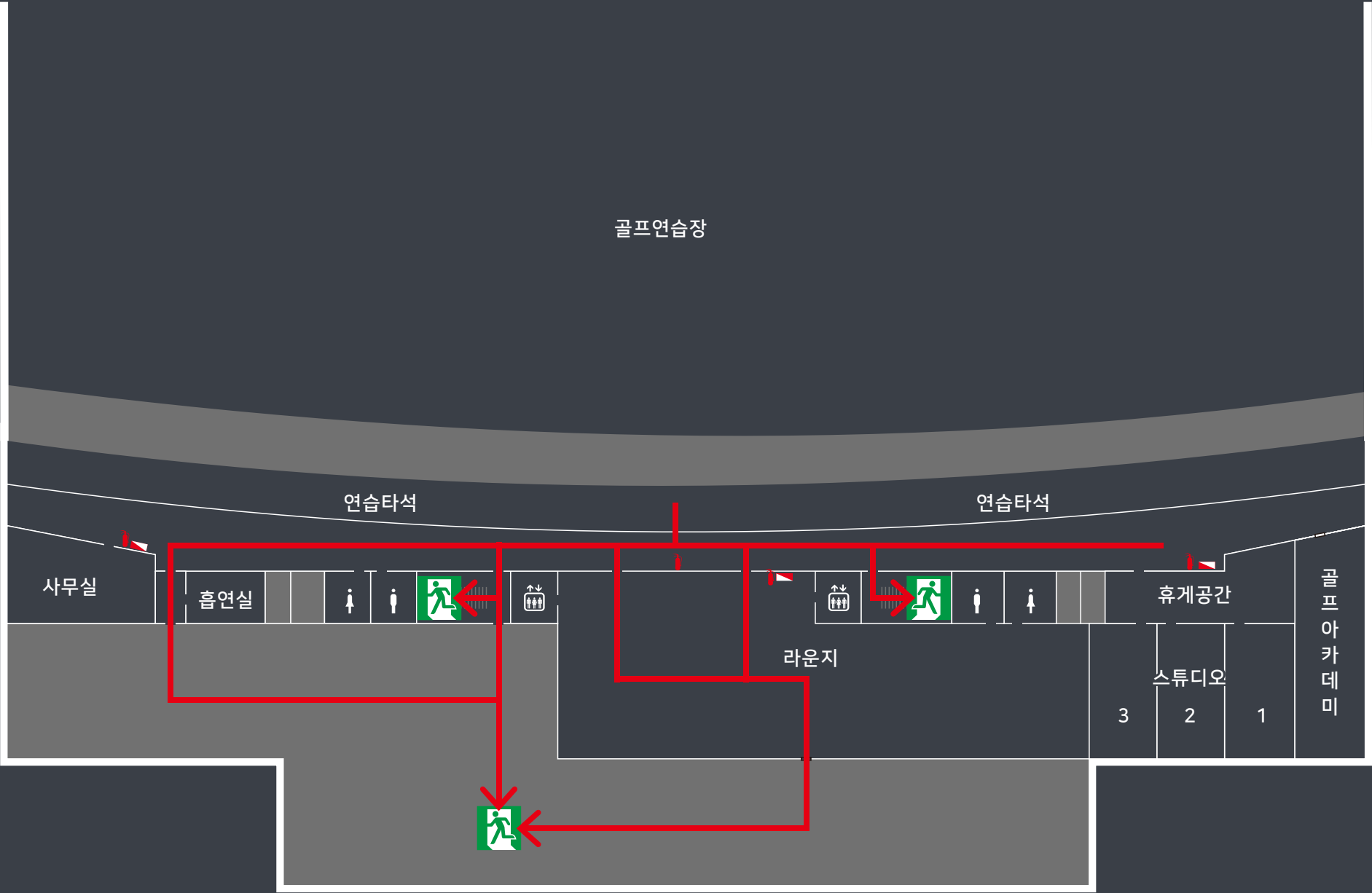


대피 후 집결지

클럽하우스 앞 주차장

A STAGING AREA

The parking lot



피난안내도

ESCAPE PLAN

화재 시 피난요령

- 1. “불이야” 라고 크게 외친다.
- 2. 발신기(비상벨)을 누르고 119에 신고한다.
- 3. 낮은 자세로 피난안내도의 피난 경로에 따라 신속히 대피한다.
- 4. 계단을 이용하여 대피한다.

FIRE EMERGENCY PLAN

- 1. On discover a fire, cry out “fire” loudly.
- 2. Press emergency bell. Call119
- 3. Keep your body low and evacuate yourself along the emergency route on the evacuation map.
- 4. Evacuate through the stairs.

소화기 사용방법

- 1. 소화기를 바닥에 두고 소화기의 안전핀을 뽑는다.
- 2. 한 손은 손잡이, 다른 한 손은 호스를 잡는다.
- 3. 손잡이를 힘껏 누르고 빗자루로 쓸듯이 방사한다.

HOW TO USE A FIRE EXTINGUISHER

- 1. Put the fire extinguisher on the floor, and pull out the safety pin.
- 2. Hold the handle with one hand, hose with the other.
- 3. Squeeze the operation lever and sweep the fire.



대피 후 집결지

클럽하우스 앞 주차장

A STAGING AREA

The parking lot

